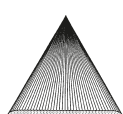


R2N - R2CR



R2E - R2CRE



R2N - 0°

Ugelli con getto a lama

Flat spray nozzles

R2N - R2E - R2CR - R2CRE

CARATTERISTICHE DI SPRUZZO

Getto piatto a lama con distribuzione uniforme. Nei tipi R2N e R2CR lo spruzzo si presenta affusolato verso le estremità e si consiglia la sovrapposizione dei getti per ottenere uniformità di copertura nei casi in cui gli ugelli vengano montati adiacenti, mentre nei tipi R2E e R2CRE lo spruzzo è uniforme su tutta la superficie coperta. Nei tipi R2N a getto rettilineo l'ugello produce uno spruzzo a dardo con forte impatto a tutte le pressioni.

COSTRUZIONE

Composti da tre pezzi. Corpo maschio da 3/4" filettato Gas conico (BSPT - UNI 339) o tronchetti a saldare (Vedi pagg. 112÷116), ghiera e punta di spruzzo. Filettature diverse: NPT, Gas cilindrica (BSPP - UNI 338), ecc. vengono fornite su specifica richiesta.

I tipi R2CR e R2CRE, con il loro speciale attacco a coda di rondine, assicurano un perfetto allineamento, senza interferenza dei getti anche nei punti di sovrapposizione e consentono di ridurre i tempi d'installazione e manutenzione. L'orientamento del getto è pre-inclinato di 15° rispetto all'asse del tubo. (Vedi schema d'installazione.)

Le svindate punte vengono costruite con una vasta gamma di portate e angoli di spruzzo.

ANGOLI STANDARD

0° (Getto rettilineo) - 15° - 20° - 25° - 30° - 40° - 45° - 50° - 60° - 65° - 80° - 90° - 95° - 100° - 110° - 120°.

MATERIALI STANDARD

Ottone, acciaio normale, acciaio inox AISI 303, acciaio inox AISI 316 e PVC. Materiali diversi vengono forniti su specifica richiesta. (Vedi lista a pag. 3)

APPLICAZIONI TIPICHE

Pulizia dei metalli, lavaggi, vasche di raffreddamento, raffreddamento dei cilindri di laminazione e dei laminati, discagliature, ecc.

SPRAY CHARACTERISTICS

Flat spray pattern with very uniform distribution. In R2N and R2CR types, the spray pattern is fan-shaped without hard edges to ensure even surface spreading of fluid in cases of overlapping adjacent sprays in their installed set-up, while types R2E and R2CRE produce a totally uniform spray both at the centre as well as on the edges. R2N models can also provide solid stream needle-like spray pattern.

CONSTRUCTION

Three-piece nozzle. Male 3/4" Gas tapered (BSPT - UNI 339) threaded body or welding nipples (See pages 112÷116), retainer cap and interchangeable tip. Other threadings available upon specific request are: NPT, Gas parallel (BSPP - UNI 338), etc.

In R2CR and R2CRE types with dove-tail attachment, the perfect alignment of the sprays is always secured and installation as well as maintenance time is reduced. The flat spray is pre-set at 15° to the tube axis (See drawing shown aside).

There is a vast range of angles as well as flow rates for the above mentioned tips.

THE STANDARD SPRAY ANGLES ARE:

0° (Solid stream spray nozzle) - 15° - 20° - 25° - 30° - 40° - 45° - 50° - 60° - 65° - 80° - 90° - 95° - 100° - 110° - 120°

STANDARD MATERIALS

Brass, mild steel, stainless steel AISI 303, stainless steel AISI 316 and PVC. Other materials are available upon specific request (See page 3 for list).

TYPICAL APPLICATIONS

Metal cleaning, washing, cooling chambers, roll cooling, cooling of rolled metals, descaling, etc.

Tabella delle portate - Capacity chart

Ugello - Nozzle		Orifizio Orifice Ø EQ. mm	Pressione - Pressure (Bar)															
Tipo Type	Codice Code		0,5	0,7	1	1,5	2	2,5	3	4	5	6	7	8	9	10	15	20
Portata - Capacity (l/min)																		
R2N R2E R2CR R2CRE	20	2,78	3,22	3,81	4,56	5,58	6,45	7,21	7,90	9,12	10,19	11,17	12,06	12,89	13,68	14,42	17,66	20,39
	25	3,18	4,03	4,77	5,70	6,98	8,06	9,01	9,87	11,40	12,74	13,96	15,08	16,12	17,10	18,02	22,07	25,48
	30	3,59	4,84	5,72	6,84	8,37	9,67	10,81	11,84	13,68	15,29	16,75	18,09	19,34	20,51	21,62	26,48	30,58
	40	3,97	6,45	7,63	9,12	11,17	12,89	14,42	15,79	18,24	20,39	22,33	24,12	25,79	27,35	28,83	35,31	40,77
	50	4,37	8,06	9,54	11,40	13,96	16,12	18,02	19,74	22,79	25,48	27,92	30,15	32,24	34,19	36,04	44,14	50,97
	60	4,76	9,67	11,44	13,68	16,75	19,34	21,62	23,69	27,35	30,58	33,50	36,18	38,68	41,03	43,25	52,97	61,16
	70	5,16	11,28	13,35	15,96	19,54	22,56	25,23	27,64	31,91	35,68	39,08	42,21	45,13	47,87	50,46	61,80	71,36
	80	5,56	12,89	15,26	18,24	22,33	25,79	28,83	31,58	36,47	40,77	44,67	48,25	51,58	54,71	57,66	70,62	81,55
	90	5,95	14,51	17,16	20,51	25,12	29,01	32,44	35,53	41,03	45,87	50,25	54,28	58,02	61,54	64,87	79,45	91,74
	100	6,35	16,12	19,07	22,79	27,92	32,24	36,04	39,48	45,59	50,97	55,83	60,31	64,47	68,38	72,08	88,28	101,94
	120	6,75	19,34	22,88	27,35	33,50	38,68	43,25	47,38	54,71	61,16	67,00	72,37	77,36	82,06	86,50	105,94	122,32
	150	7,54	24,18	28,61	34,19	41,87	48,35	54,06	59,22	68,38	76,45	83,75	90,46	96,71	102,57	108,12	132,42	152,91
	200	8,73	32,24	38,14	45,59	55,83	64,47	72,08	78,96	91,18	101,94	111,67	120,61	128,94	136,76	144,16	176,56	203,87
250	9,53	40,29	47,68	56,98	69,79	80,59	90,10	98,70	113,97	127,42	139,58	150,77	161,18	170,95	180,20	220,70	254,84	
300	10,32	48,35	57,21	68,38	83,75	96,71	108,12	118,44	136,76	152,91	167,50	180,92	193,41	205,14	216,24	264,84	305,81	

Tipi - Types



R2N



R2E



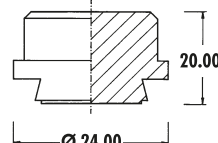
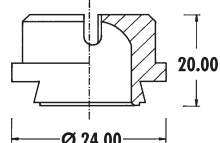
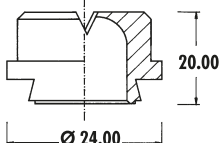
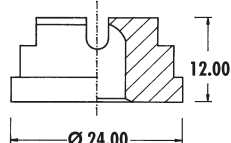
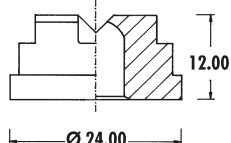
R2CR



R2CRE



Tappo
R2CR
Plug



Per ordinare - To order

Punte con getto a lama, specificare: - Flat spray tips, please specify:

R2CR	95°	50	BR	=	R2CR9550BR
Tipo Type	Angolo Angle	Codice Code	Materiale* Material*		Esempio Example

* Vedi Pag. 3 - See page 3 for list

Schema d'installazione R2CR - R2CRE Installation layout

