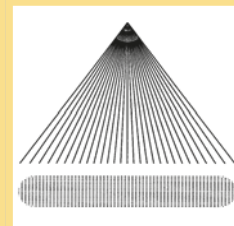


Punte con getto a lama per alte pressioni

High pressure flat spray tips



R5CXTC

CARATTERISTICHE DI SPRUZZO

Getto piatto a lama con distribuzione uniforme su tutta la superficie interessata dallo spruzzo e un forte impatto a tutte le pressioni.

COSTRUZIONE

Queste punte sono costruite con attacco speciale che garantisce un perfetto allineamento senza interferenza dei getti. L'orientamento dei getti è pre-inclinato di 15° rispetto al corpo. Per il montaggio vengono utilizzate le specifiche ghiera e i nippli a saldare di tre diverse lunghezze: 73mm, 100mm e 120mm.

ANGOLI DI SPRUZZO STANDARD

Sono costruiti con i seguenti angoli di spruzzo standard: 25°, 30° e 40°.

MATERIALI

Inserto orifizio in carburo di tungsteno. Corpo in acciaio inox AISI 303 o AISI 316.

SPRAY CHARACTERISTICS

Flat spray with uniform distribution over the entire surface area and a strong impact at all pressures.

CONSTRUCTION

The R5CX spray tips are manufactured with a special attachment to guarantee a perfect alignment and fixing. The flat spray is pre-set at 15° to the body. The above mentioned spray tips can be applied on their specific nut and welding nipples with three different lengths: 73mm, 100mm and 120mm.

STANDARD SPRAY ANGLES

These spray nozzles are available with the following standard spray angles: 25°, 30°, and 40°.

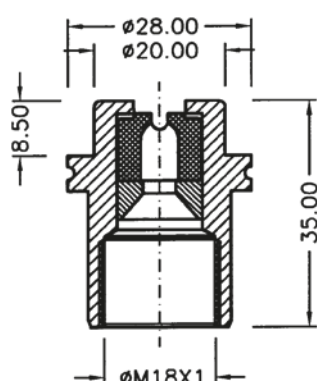
MATERIALS

Tungsten carbide orifice insert. Stainless steel AISI 303 or AISI 316 for body.

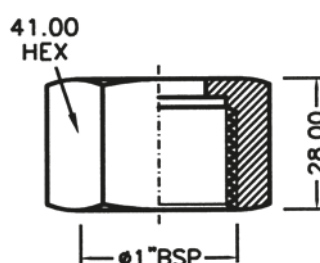
Tabella delle portate - Capacity chart

UGELLO - NOZZLE		ORIFIZIO	PRESSIONE - PRESSURE (Bar)											
TIPO	CODICE	ORIFICE	20	50	80	100	120	140	150	180	200	210	240	250
TYPE	CODE	Ø EQ. mm	PORTATA - CAPACITY (l/min)											
R5CXTC	8	1,83	8,15	12,89	16,31	18,24	19,98	21,58	22,33	24,46	25,79	26,43	28,25	28,83
	10	1,98	10,19	16,12	20,39	22,79	24,97	26,97	27,92	30,58	32,24	33,03	35,31	36,04
	12,5	2,18	12,74	20,15	25,48	28,49	31,21	33,71	34,90	38,23	40,29	41,29	44,14	45,05
	15	2,38	15,29	24,18	30,58	34,19	37,45	40,45	41,87	45,87	48,35	49,55	52,97	54,06
	20	2,78	20,39	32,24	40,77	45,59	49,94	53,94	55,83	61,16	64,47	66,06	70,62	72,08
	25	3,18	25,48	40,29	50,97	56,98	62,42	67,42	69,79	76,45	80,59	82,58	88,28	90,10
	30	3,57	30,58	48,35	61,16	68,38	74,91	80,91	83,75	91,74	96,71	99,09	105,94	108,12
	32	3,65	32,21	50,93	64,42	72,03	78,90	85,22	88,22	96,64	101,86	104,38	111,59	113,89
	40	3,97	40,77	64,47	81,55	91,18	99,88	107,88	111,67	122,32	128,94	132,13	141,25	144,16
	50	4,37	50,97	80,59	101,94	113,97	124,85	134,85	139,58	152,91	161,18	165,16	176,56	180,20
	55	4,56	56,07	88,65	112,13	125,37	137,33	148,33	153,54	168,20	177,29	181,67	194,22	198,22
	60	4,76	61,16	96,71	122,32	136,76	149,82	161,82	167,50	183,49	193,41	198,19	211,87	216,24
	70	5,16	71,36	112,82	142,71	159,56	174,79	188,79	195,42	214,07	225,65	231,22	247,18	252,28

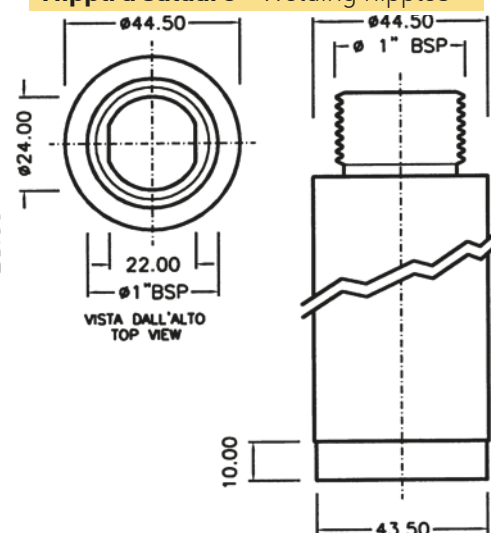
Tipo - R5CXTC - Type



Ghiera - Nut



Nippli a saldare - Welding nipples



Per ordinare, specificare

To order, please specify

R5CXTC	30°	15	SS316	=	R5CXTC3015SS316
Tipo Ugello	Angolo	Codice	Materiale*		Esempio
Nozzle Type	Angle	Code	Material*		Example

* Vedi pag. 3 - See page 3 for list